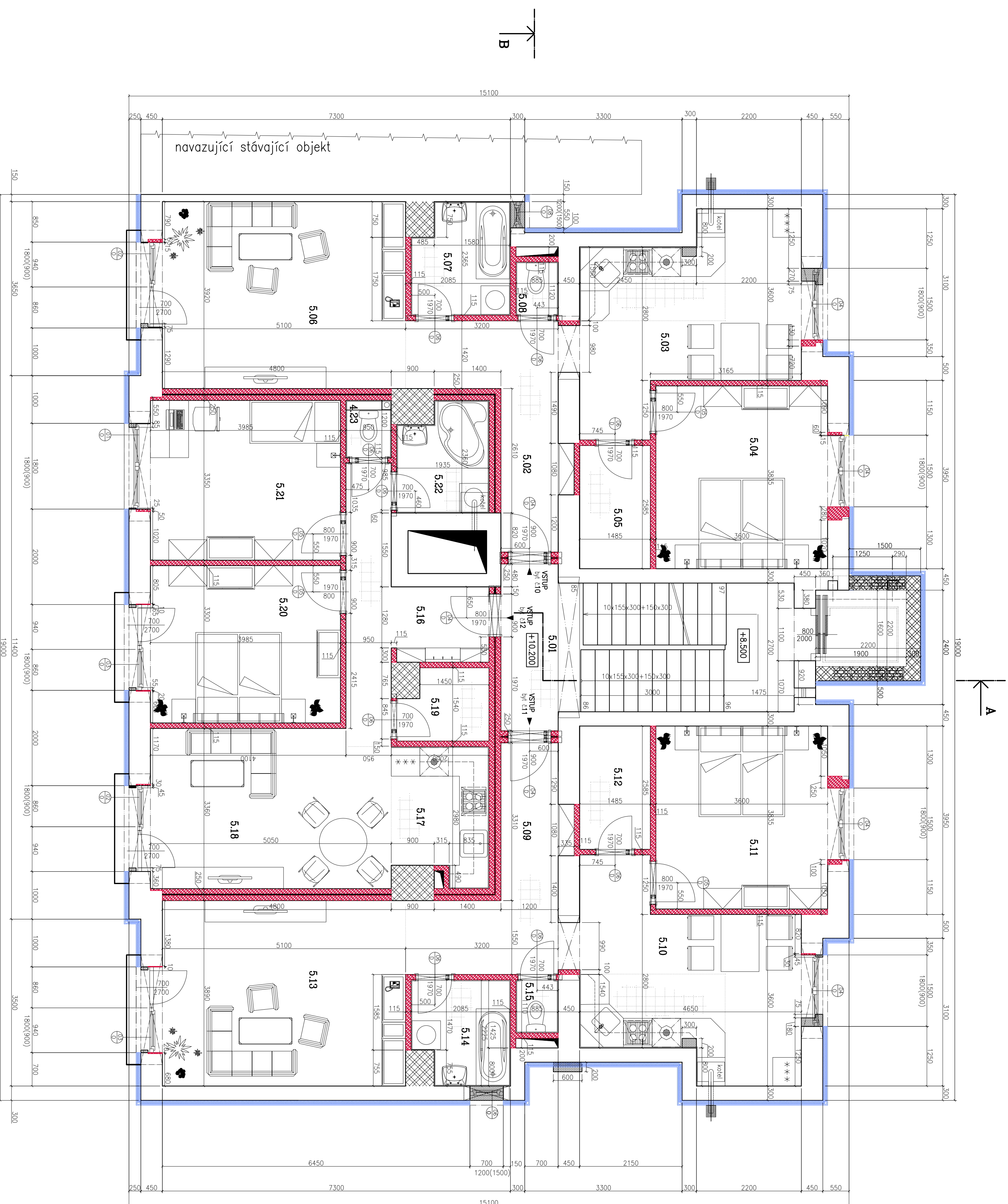


Tabulka místností

Číslo	Jméno	Plocha	Podlaha	Stěny	Strop
Společné komunikační prostory					
5.01	chodba	13,10 m ²	keramická dlažba	vnitřní vopěrná omítka s mloubov	SKP podhled s mloubov
Byt č. 10					
5.02	chodba	8,97 m ²	keramická dlažba do tmele	vnitřní vopěrná omítka + mloubov	SKP podhled s mloubov
5.03	kuchyň a jídelní kout	16,64 m ²	keramická dlažba	vnitřní vopěrná omítka + mloubov	SKP podhled s mloubov
5.04	ložnice	13,80 m ²	keramická dlažba	vnitřní vopěrná omítka + mloubov	SKP podhled s mloubov
5.05	komora	3,84 m ²	keramická dlažba do tmele	vnitřní vopěrná omítka + mloubov	SKP podhled s mloubov
5.06	obývací pokoj	20,00 m ²	keramická dlažba	vnitřní vopěrná omítka + mloubov	SKP podhled s mloubov
5.07	koupelna	4,72 m ²	keramická dlažba do tmele	mloubov + obklad do výšky 1,8m	SKP podhled s mloubov
5.08	WC	1,06 m ²	keramická dlažba do tmele	mloubov + obklad do výšky 1,8m	SKP podhled s mloubov
Byt č. 11					
5.09	chodba	9,20 m ²	keramická dlažba do tmele	vnitřní vopěrná omítka + mloubov + sádl	SKP podhled s mloubov
5.10	kuchyň a jídelní kout	16,64 m ²	keramická dlažba	vnitřní vopěrná omítka + mloubov + sádl	SKP podhled s mloubov
5.11	ložnice	13,80 m ²	keramická dlažba	vnitřní vopěrná omítka + mloubov + sádl	SKP podhled s mloubov
5.12	komora	3,84 m ²	keramická dlažba do tmele	vnitřní vopěrná omítka + mloubov + sádl	SKP podhled s mloubov
5.13	obývací pokoj	19,84 m ²	keramická dlažba	vnitřní vopěrná omítka + mloubov	SKP podhled s mloubov
5.14	koupelna	4,40 m ²	keramická dlažba do tmele	mloubov + obklad do výšky 1,8m	SKP podhled s mloubov
5.15	WC	1,04 m ²	keramická dlažba do tmele	mloubov + obklad do výšky 1,8m	SKP podhled s mloubov
Byt č. 12					
5.16	chodba	8,55 m ²	keramická dlažba	vnitřní vopěrná omítka + mloubov	SKP podhled s mloubov
5.17	kuchyň	5,51 m ²	keramická dlažba do tmele	vnitřní vopěrná omítka + mloubov + sádl	SKP podhled s mloubov
5.18	obývací pokoj s jídelním koutem	16,97 m ²	keramická dlažba	vnitřní vopěrná omítka + mloubov	SKP podhled s mloubov
5.19	komora	2,66 m ²	keramická dlažba do tmele	vnitřní vopěrná omítka + mloubov	SKP podhled s mloubov
5.20	ložnice	13,15 m ²	keramická dlažba	vnitřní vopěrná omítka + mloubov	SKP podhled s mloubov
5.21	dětský pokoj	13,35 m ²	keramická dlažba	vnitřní vopěrná omítka + mloubov	SKP podhled s mloubov
5.22	koupelna	3,92 m ²	keramická dlažba do tmele	mloubov + obklad do výšky 1,8m	SKP podhled s mloubov
5.23	WC	1,14 m ²	keramická dlažba do tmele	mloubov + obklad do výšky 1,8m	SKP podhled s mloubov

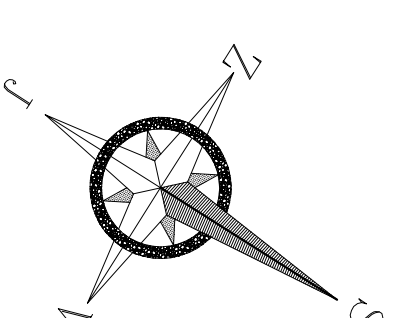


Legenda

- Nosné stávající chéneé zdivo
- Nosné nové chéneé zdivo (Porotherm)
- Nové vnitřní příčky tl. 250mm (Porotherm 11,5 + izolace tl.20mm + porotherm 11,5)
- Nové vnitřní příčky tl. 115mm (Porotherm 11,5)
- Bourané stávající zdivo
- Venkovní tepelná izolace fasády tl. 100mm + venkovní omítka

Poznámka:

Při bourání a dozdivce (rozšířování, úpravné ostění ...) okenních otvorů je nutno ověřit si dané rozměry na stavbě. Je nutno zajistit svislu línii všech okenních otvorů v jednotlivých podlažích nad sebou. Při bourání a dozdivce vnitřních konstrukcí je nutno postupovat dle navržených rozměrů a dispozic s ohledem na skutečné rozměry na stavbě. V případě nesrovnalostí je nutno kontaktovat projektanta



Číslo parčí:

BENKOVSKÝ PROJEKTANT : STAPLAN s.r.o. NEBOŘIČSKÝ ÚSTÍ BEZ MĚŠTO HŘEŠOVHO SOUKLUSI ZÁBRŮ HLAVNÍ Ing. Petr Chrenek		PRŮPOJENÉ ŽEHO DOKUMENTACE JE ZAKÁZÁNA ! KRESLIL Ing. Petr Chrenek		KONTROLOVAL Ing. Petr Chrenek	
ZÁKAZNÍK : STAVEBNÍ OPRAVY OBJEKTU č.p. 2014 ulice Škrétova 3 K. G. Moravská Ostrava		INVESTOR: KORAS Trade KROKOSLAVSKÁ 1111/1 702 00 Opatowitz		FORMÁT : A1	
STAVBA : STAVEBNÍ OPRAVY OBJEKTU č.p. 2014 ulice Škrétova 3 K. G. Moravská Ostrava		DŮM : 5. NP – půdorys		DATUM : 07/2008	
OBČAN VYKRESIL : 5. NP – půdorys		ARCHIVNÍ ČÍSLO :		ČÍS. VYKRESLU : S-06	