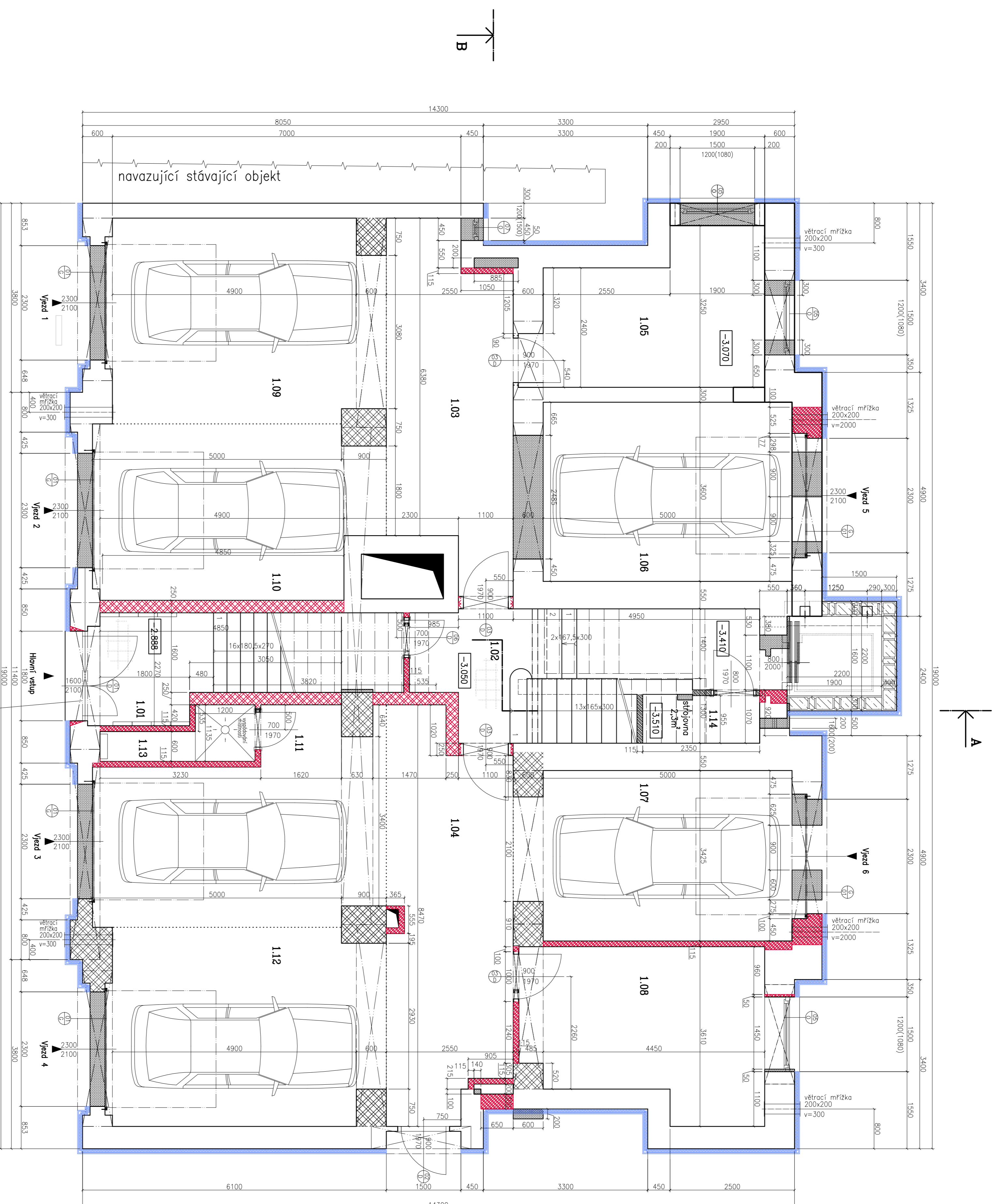


Tabulka místností

Číslo	Jméno	Plocha	Podlaha	Stěny	Strop
	vstupní schodiště	7,35 m ²		vnitřní výhledná omítka +mrblo + sádk	SPK podhled s mrblo
	hlavní schodiště	13,34 m ²		vnitřní výhledná omítka +mrblo + sádk	SPK podhled s mrblo
1.01	vstupní chodba	3,50 m ²	keramická dlažba do meze	vnitřní výhledná omítka +mrblo + sádk	SPK podhled s mrblo
1.02	chodba	4,98 m ²	keramická dlažba do meze	vnitřní výhledná omítka +mrblo + sádk	SPK podhled s mrblo
1.03	chodba	16,44 m ²	keramická dlažba do meze	vnitřní výhledná omítka +mrblo	SPK podhled s mrblo
1.04	chodba	19,51 m ²	keramická dlažba do meze	vnitřní výhledná omítka +mrblo	SPK podhled s mrblo
1.05	úložní místnost	13,19 m ²	keramická dlažba do meze	vnitřní výhledná omítka +mrblo	SPK podhled s mrblo
1.06	parkovací prostor 5	20,15 m ²	keramická dlažba do meze	vnitřní výhledná omítka +mrblo	SPK podhled s mrblo
1.07	parkovací prostor 6	17,88 m ²	betonová mazozemina	vnitřní výhledná omítka +mrblo	SPK podhled s mrblo
1.08	úložní místnost	15,30 m ²	betonová mazozemina	vnitřní výhledná omítka +mrblo	SPK podhled s mrblo
1.09	parkovací prostor 1	22,19 m ²	betonová mazozemina	vnitřní výhledná omítka +mrblo	SPK podhled s mrblo
1.10	parkovací prostor 2	20,04 m ²	betonová mazozemina	vnitřní výhledná omítka +mrblo	SPK podhled s mrblo
1.11	parkovací prostor 3	21,61 m ²	betonová mazozemina	vnitřní výhledná omítka +mrblo	SPK podhled s mrblo
1.12	parkovací prostor 4	22,25 m ²	betonová mazozemina	vnitřní výhledná omítka +mrblo	SPK podhled s mrblo
1.13	technologická místnost	2,67 m ²	betonová mazozemina	vnitřní výhledná omítka +mrblo	SPK podhled s mrblo
1.14	strojovna výtahu	2,27 m ²	beton mazozemina problévy, akce	vnitřní výhledná omítka +mrblo	SPK podhled s mrblo

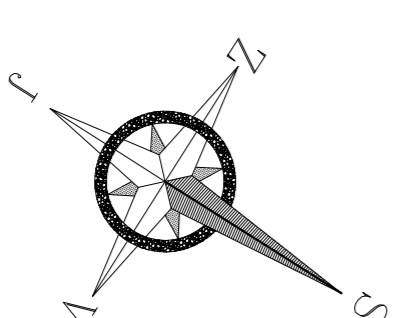


Legenda

- Nosné stávající cihelné zdivo
- Nosné nové cihelné zdivo (Porotherm)
- Nosné nové cihelné zdivo (Porotherm 250)
- Nové vnitřní příčky tl. 115mm (Porotherm 11,5)
- Bourané stávající zdivo
- Venkovní tepelná izolace fasády tl. 100mm + venkovní omítka

Poznámka:

Při bourání a dozdivce (rozšířování, úpravě ostění ...) okenních otvorů je nutno ověřit si dané rozměry na stavbě. Je nutno zajistit svislu línii všech okenních otvorů v jednotlivých podlažích nad sebou. Při bourání a dozdivce vnitřních konstrukcí je nutno postupovat dle navržených rozměrů a dispozic s ohledem na skutečné rozměry na stavbě. V případě nesrovnalostí je nutno kontaktovat projektanta



Číslo parčí:

GENERÁLNÍ PROJEKTANT : STAPLAN s.r.o. Hradčická 10 100 00 Praha 10		REKONSTRUKCE PŮJ. DOKUMENTACE BEZ VÝŠEJŠÍ PŘÍMÉHO SOUHLASÍ JE ZAKÁZÁNÁ !		INVESTOR : KORAS Trade Koras Trade, s.r.o. 272 00 Opatowitz	
ZODP. PROJEKTANT : Ing. Petr Černoš		VÝKRESLIL : Miroslav Dvořák		KONTROLOVAL : Ing. Petr Černoš	
OBEC : Ostrovo		OBEC : Moravská Ostrovo		FORMÁT : A1	
STAVBA : STAVBNÍ OPRAVY OBJEKTU č.p. 2014 ulice Skřetlova 3 k.ú. Moravská Ostrova		STUPĚŇ PD : 07/2008		ČÍSLO ZÁKAZY : ARCHIVNÍ ČÍSLO :	
OBŠEH VÝKRESU : 1. NP – půdorys		MĚŘÍTKO : 1:50		ČÍS. VÝKRESU : S-02	